

DOSSIER PRESENTATION



MAILLES MÉTALLIQUES

ARCHITECTURE & DESIGN

Une nouvelle dimension pour la créativité

Formes et matériaux sur mesure



Villa Saxe - **Mies Cuivre**
[Paris, France]

rideaux



Banque Rothschild - **Jacobsen**
[Londres, Angleterre]



Airbus M06 - **Sagittarius** [Toulouse, France]

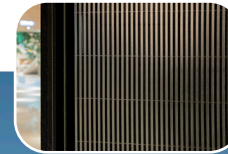
façades



Campus ECLA - **Kriska**
[Villejuif, France]

Luminaires

Siège social Orange - **Radius**
[Issy les Moulineaux, France]



Résidence Odalys - **WellTec** [Paris]

Tout un monde de métal



Station métro - **Paxton** [Rennes, France]

Inox, Laiton, Aluminium,
Cuivre, Zinc, Acier...
à vous de jouer

garde-corps



Ecole Germaine Richier - **Saturn**
[Montpellier, France]

plafonds



Auditorium - **Sagittarius** [Kielce, Pologne]



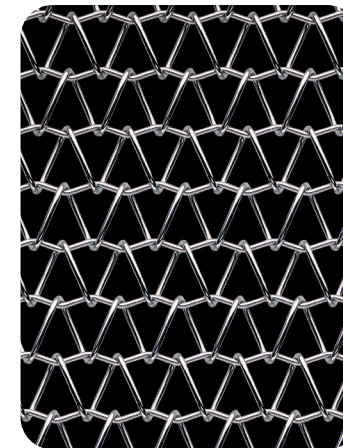
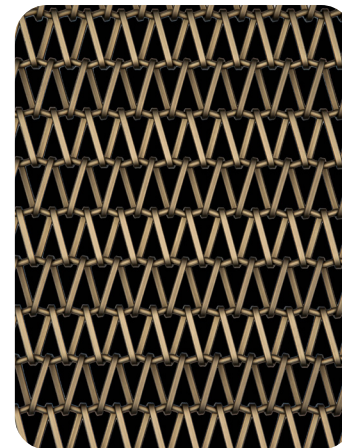
Roland Garros - **Eiffel**
[Boulogne, France]

Univers

Mailles spiralées

Fabricant Codina, Espagne

Depuis 1920



Fabrication sur mesure : Spires reliées entre elles par une tringle. + de 30 mailles personnalisables

Alliages : Inox, aluminium, cuivre

Finitions : Inox brut, inox microbillé (mat), inox satiné, inox peint (Ral), alu anodisé coloré, teintes spéciales

Application : Façade, Garde-corps, Séparatif

Certifiables : Garde-corps, brise soleil, ouverture Feu (sprinckler), passage d'air

Les +

Possibilité de **laie de grande largeur** : 8 mètres selon modèle - Hauteur illimitée (contrainte du transport)

Permet d'atténuer fortement la présence de la structure porteuse, l'effet de **légèreté** est maximum

Système de fixation / tension discret et minimaliste permettant de **réduire les coûts** (et le temps de pose)

Bureau d'études dédié à l'architecture permettant de pousser l'**innovation technique** au maximum

Réalisations

Mailles spiralées



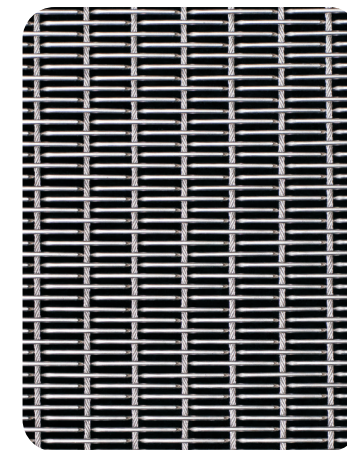
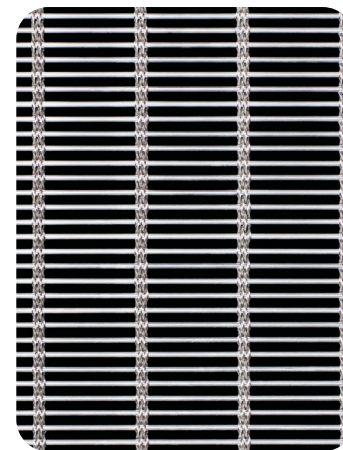
+ de projets sur notre site Web

Univers

Mailles câblées

Fabricant Progress, Pologne

Depuis 1988



Mailles câblées : tissage avec fil ou groupe de fil dans un sens et câble ou groupe de câbles dans l'autre sens

Alliages : inox

Finitions : inox brut, peinture liquide sur fil et câbles

Application : façade, garde-corps, séparatif, plafond, habillage mural

Certiﬁables : garde-corps, brise soleil

Les +

Possibilité de laie de grande largeur : 4 mètres - Hauteur **illimitée** (contrainte du transport)

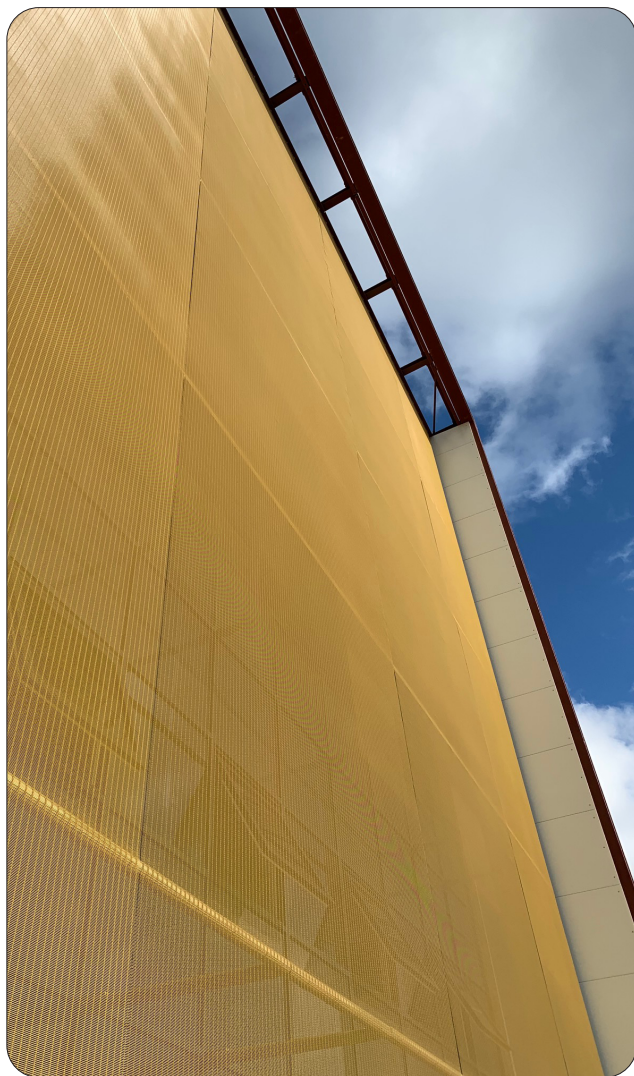
Gamme très **complète** avec possibilité de coloration de la maille et des câbles (pas d'équivalence)

Bureau d'étude très qualifié **développant des systèmes** de fixations ad-hoc, édition de notes de calculs

Délais de productions maîtrisés

Réalisations

Mailles cablées



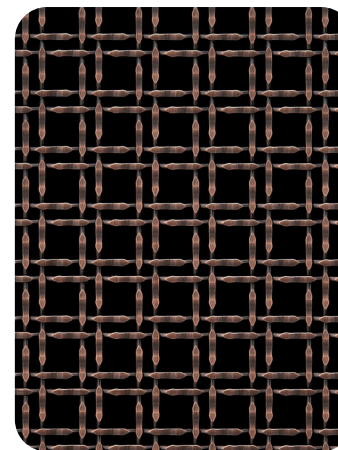
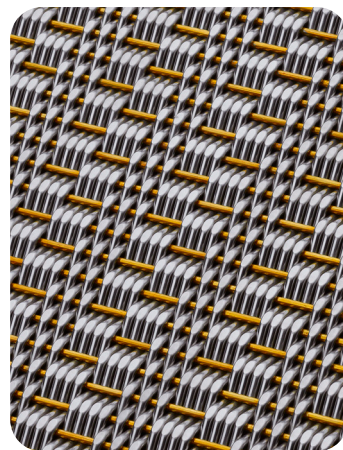
+ de projets sur notre site Web

Univers

Mailles rigides

Fabricant Banker-Wire, USA

Depuis 1896



Fabrication sur mesure : tissage fil ou groupe de fil (chaîne/trame). + de 250 modèles personnalisables

Alliages : inox, acier, acier galvanisé, cuivre, bronze, laiton, zinc

Finitions : alliages bruts / peints / vernis - Plaquages bronze / laiton / cuivre

Application : intérieures principalement. Garde-corps, séparatif, revêtement mural, plafond

Certifiables : Garde-corps

Les +

Leader mondial, expérience et savoir-faire inégalé

Une très large palette de tissage au motifs uniques

Une bibliothèque **d'alliages XXL** et des finitions du type plaquage sans équivalent

Gamme et univers unique, chic et d'une **qualité rare**

Réalisations

Mailles rigides



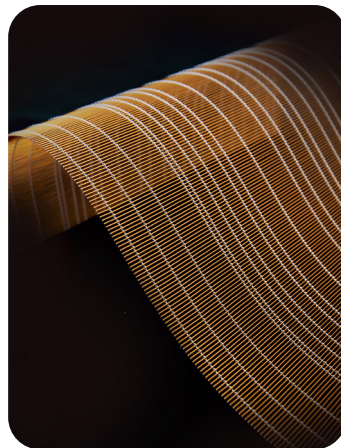
+ de projets sur notre site Web

Univers

Mailles fines

Fabricant TTM Rossi, Italie

Depuis 1959



Fabrication : mailles tissées dont l'ouverture varie de quelques dizaines de microns à quelques millimètres

Alliages : Inox, laiton, cuivre, bronze

Finitions : fils peints, oxydation partielle pour dessins/logo

Application : revêtement mural, plafond, séparatif, mailles encapsulées dans du verre ou coulées dans des panneaux acryliques

Les +

Mélange des **alliages** sur des mailles très fines pour des reflets délicats

Mailles très souples et légères offrant une grande flexibilité d'utilisation

Aspect premium, prix maîtrisés

Produits en stocks dont **rapidement disponibles**

Réalisations

Mailles fines



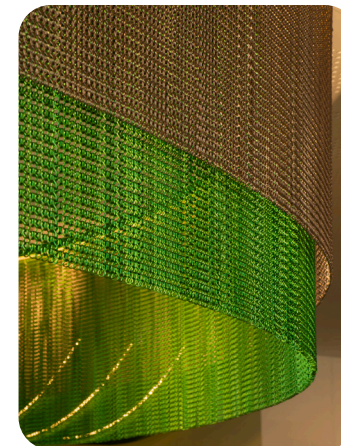
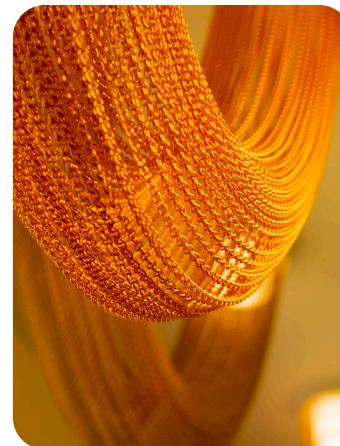
+ de projets sur notre site Web

Univers

Chaînes à maillons

Fabricant Kriskadecor, Espagne

Depuis 1926



Fabrication sur mesure : fabrication de maillons crochetés ensemble pour former des chaînes

Alliages : Aluminium

Finitions : Aluminium anodisé coloré, aluminium peint

Application : rideau séparatif, suspension plafond, revêtement mural, décoration, luminaires

Certifiables : certification feu, certification sonore

Les +

Possibilité de laie de **largeur infinie**, hauteur jusqu'à 100 mètres

Pixellisation et **reproduction** de **photo**, logo etc

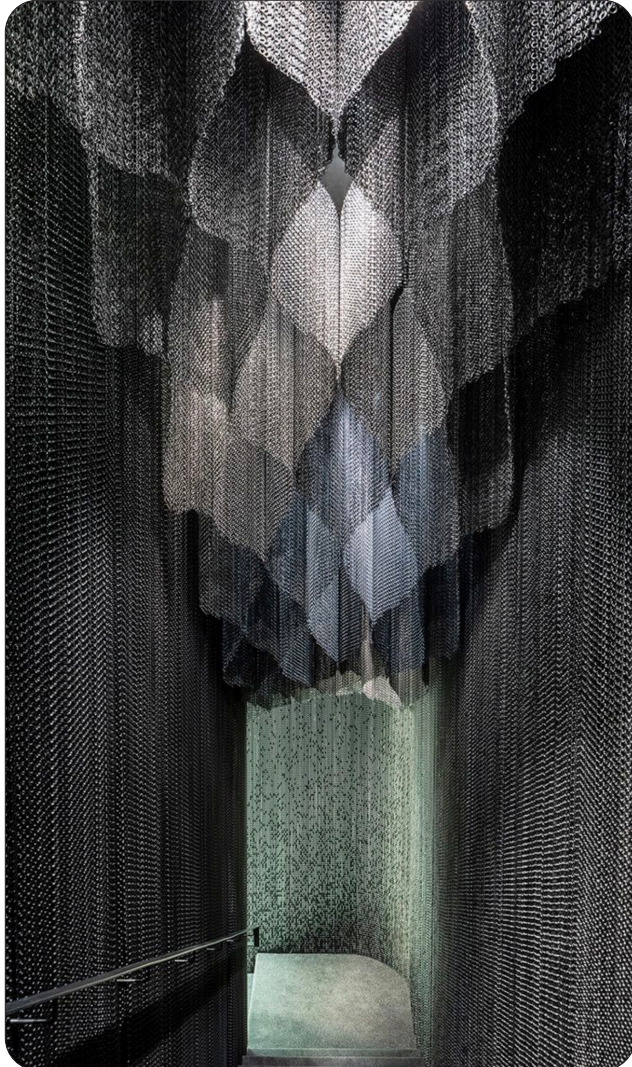
Système de fixation sur mesure offrant du **prêt à poser**

Aucun équivalent dans le monde

Bureau d'étude surdimensionné développant des systèmes de fixation variés, garants de **l'esthétique** du projet, des contraintes de cintrage, de mobilité, de suspension...

Réalisations

Chaînes à maillons



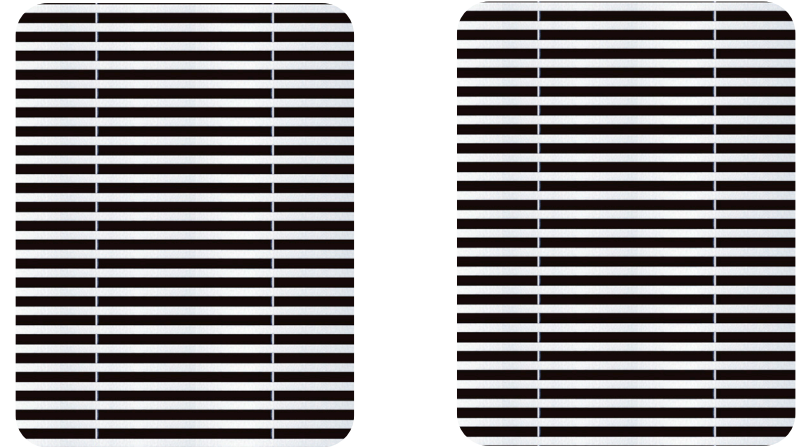
+ de projets sur notre site Web

Univers

Electro-soudé (Slot)

Fabricant Progress, Pologne

Depuis 1988



Mailles électro-soudées, dites « SLOT » : fils pressés/soudés permettant d'obtenir une grille rigide

Alliages : inox, prozinal® = zinc+alu , acier

Finitions : inox brut/électropoli/microbillé, acier et prozinal® avec thermolaquage RAL ou peinture spéciale

Application : façade, garde-corps, séparatif, faux-plafond, caillebotis, clôtures, gabions, brise-vue

Certifiables : garde-corps, brise soleil, ouverture feu, charge de passage piéton et véhicule

Les +

Produits standardisés en prêt à poser ou sur-mesure, savoir-faire inégalé

Gamme et systèmes de fixations permettant un **très grand nombre d'applications**

Bureau d'étude très qualifié **développant des systèmes** de fixations ad-hoc, édition de notes de calculs

Délais de productions maîtrisés

Réalisations

Electro-soudées (slot)



CONTACT FRANCE



mailemetal
DESIGN

Paris - Lisboa - Papeete

France

contact@mailemetaldesign.fr
Tél. 01 41 15 91 41

mailemetaldesign.fr